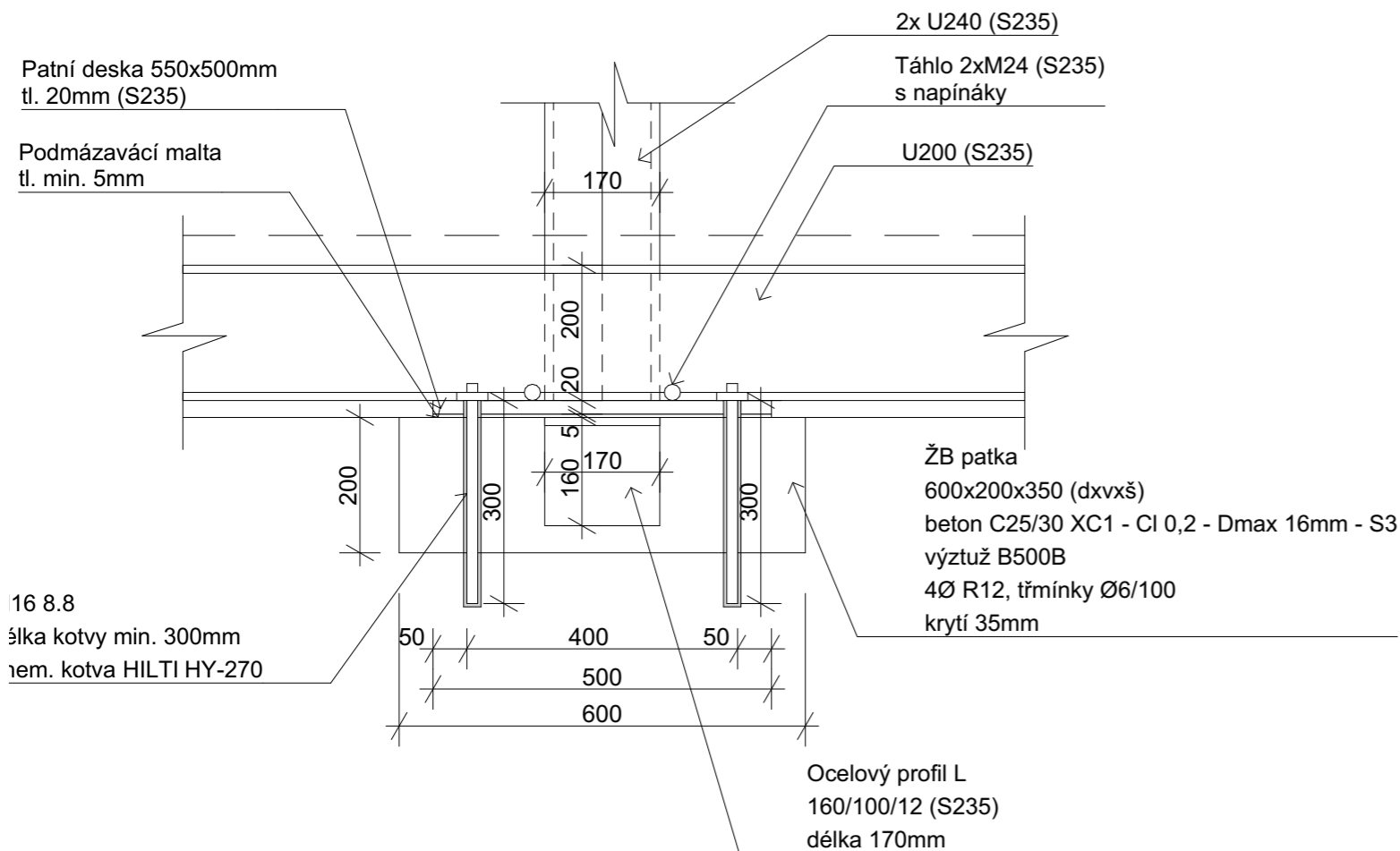
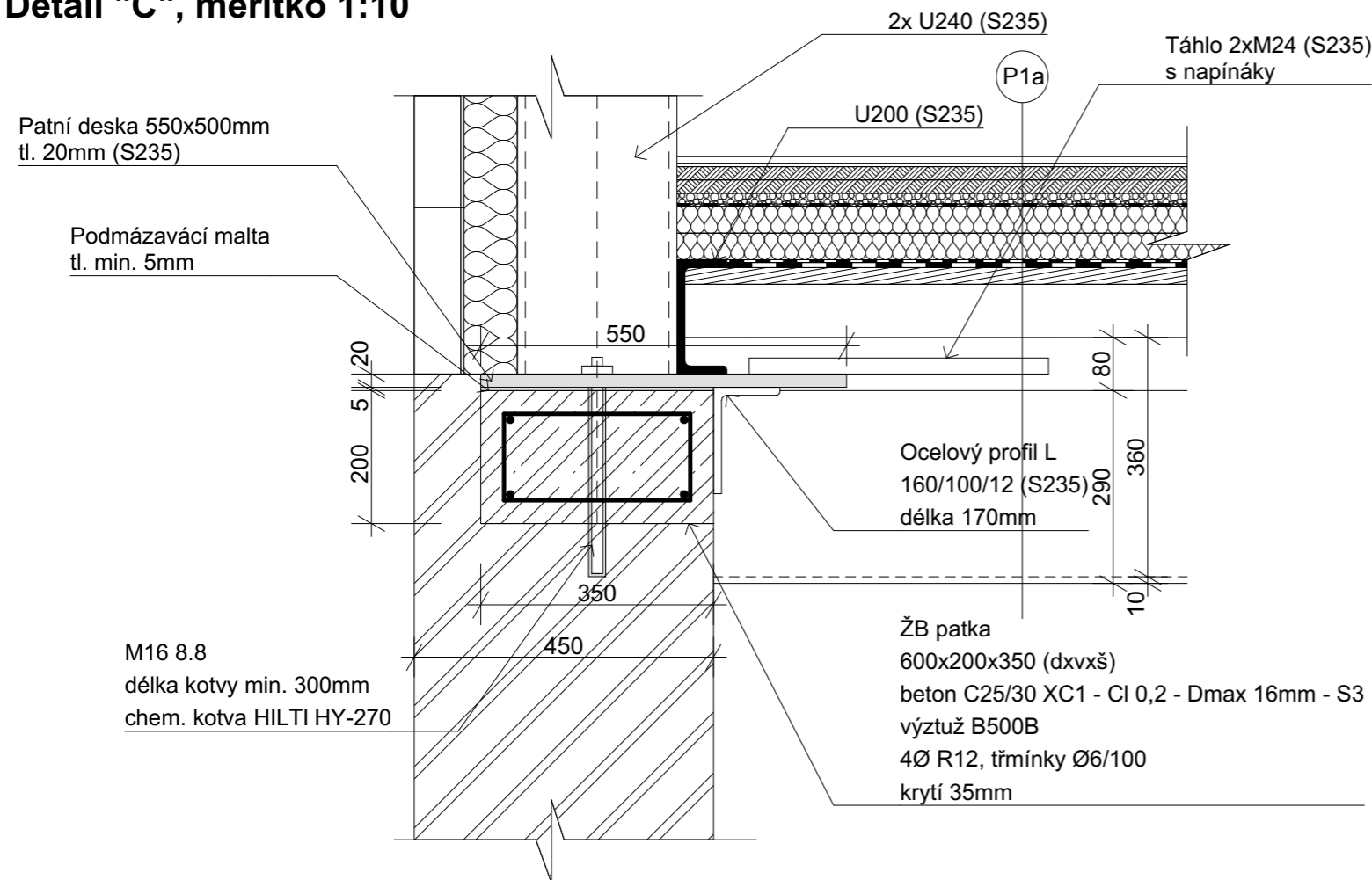


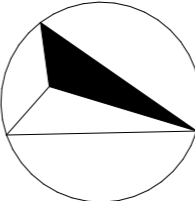
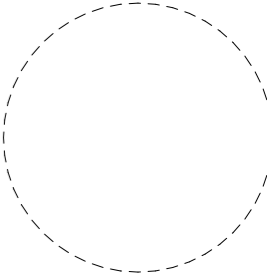
### Detail "C", měřítko 1:10



### Legenda skladeb

### Skladba S1

nášlapná vrstva (laminátová podlaha)	10mm
izolační podložka	5mm
CETRIS desky tl.20mm P+D (2 vrstvy)	40mm
LIAPOR podsyp frakce 1-4mm	20mm
separační fólie PVC	0,05 mm
кроčejová izolace (Isover - EPS - Rigifloor 5000) 1 vrstva	40 mm
instalační vrstva - izolace EPS 100 1 vrstva	40 mm
separační fólie PVC	0,05 mm
asfaltový pás - provizorní a dočasná izolace	3,5 mm
OSB desky 25 mm PD	250,280,290,300.....
dřevěný rošt pod desky OSB - latě 80/80 a 625mm	80 mm
dřevěné nosíky STEICO LVL R jako příločky k původním dřevěným trámům	
vložená tepelná izolace 2x10cm	200 mm
stávající stropní trám - sonda S2	290 mm
nový podhled SDK (KNAUF, RIGIPS) - REI30 vč. ROŠTU	40 mm
mezi roštem je vložena TI o objemové hmotnosti 40kg/m3	

Orientace		Generální projektant		Razítko	
		Ing. Petr Petele Náměstí Krále Jiřího z poděbrad 74 252 03 Řevnice IČO: 13309099 projekce pozemních staveb inženýring, stavební dozor +420 603 427 345 ariesplus@seznam.cz			
± 0,000 = 344.130 B.p.v.					
Architekt				Projektant části PD	
HIP		Ing. Petr Petele		Ing. Petr Petele	
Zodp. projektant		Ing. Petr Petele		Náměstí Krále Jiřího z poděbrad 74	
Vypracoval		Ing. Jan Kalenský		252 03 Řevnice	
Kontroloval		Ing. Petr Petele		IČO: 13309099	
				projekce pozemních staveb	
				inženýring, stavební dozor	
				+420 603 427 345	
				ariesplus@seznam.cz	
Investor	Středočeský kraj, Krajský úřad, Zborovská 81/11, 150 21 Praha 5 - Smíchov				
Místo stavby	Gymnázium Hostivice, Komenského 141				
Název stavby	<b>GYMNÁZIUM HOSTICE</b> <b>REKONSTRUKCE GYMNÁZIA</b> <b>II. ETAPA</b>				
Číslo výkresu	D. DOKUMENTACE OBJEKTŮ - D.1.2 Stavebně konstrukční řešení				
Číslo výkresu	Detail "C"				
Číslo výkresu	20220122				
Formát		420x297			
Datum		10/2022			
Stupeň dokumentace		DPS			
Měřítko		1:10			
Číslo výkresu		Revize			